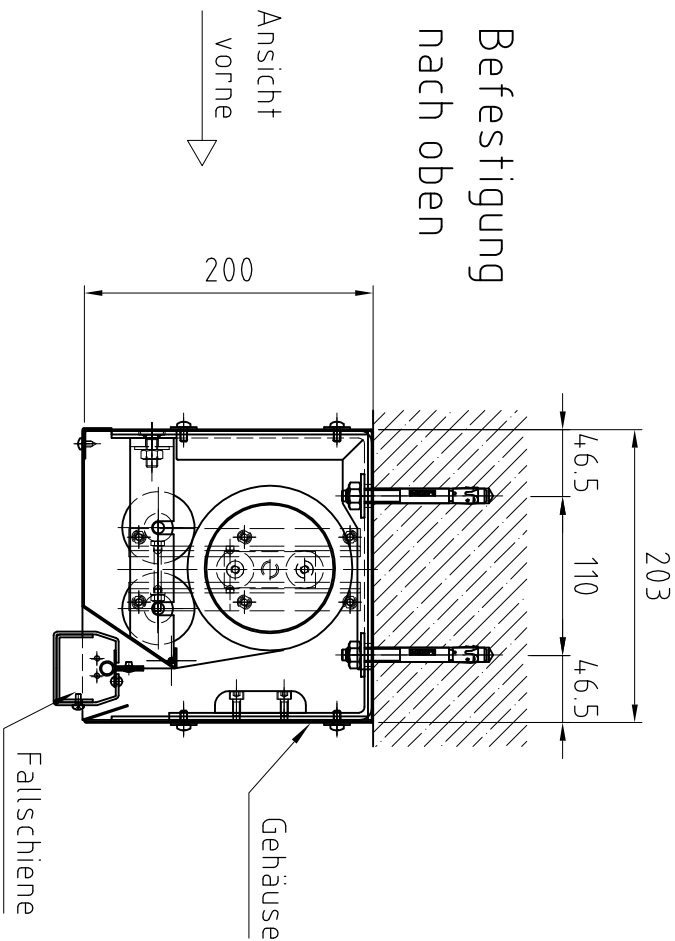
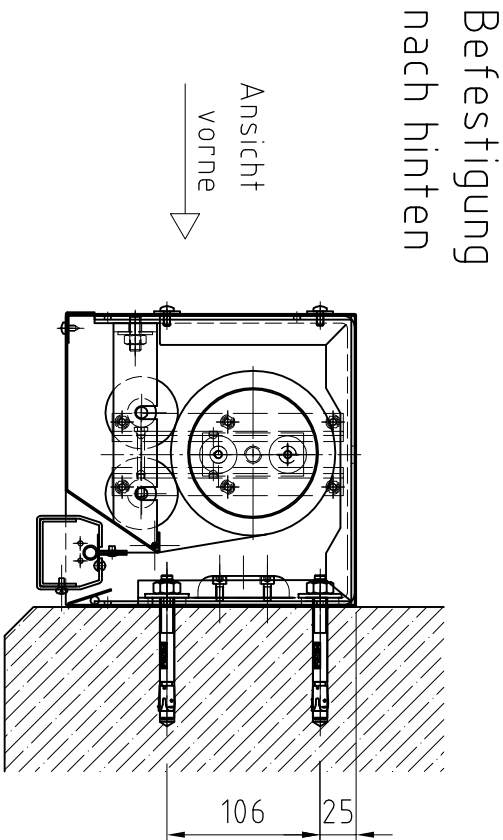
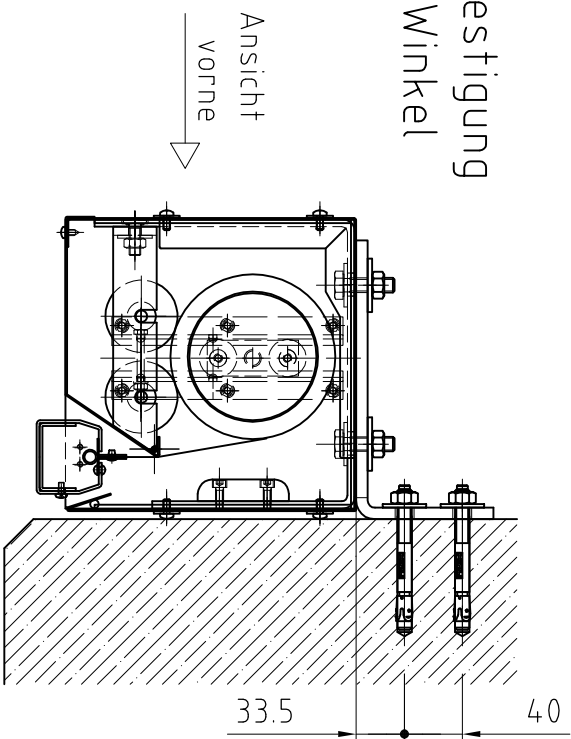


## Befestigung Gehäuse



bei Anlagenbreite unter 1500mm Zusatzgewicht an der Fallschiene notwendig



<div><div>CTM</div><div>brandschutz. perfekt. anders.</div></div>				claus marhisen Projekt GmbH Büro Karlsruhe Reitteilstraße 2 76297 Stutensee Deutschland Telefon +49 7249 9456-0 Mail: info@cm-brandschutz.de http: www.cm-brandschutz.de			
Typ RSS 74 - 200				Anlagenbreite: max. 15000			
Anlagenhöhe: max. 3600				Anlagenhöhe: max. 3600			
Maßstab: 1:20 / 1:5				Format: A3			
Version: 05.08.2015				Zeichnungs-Nr.: 074.10705.1			
Alle Maße in mm!				Layout: 1			
Name: Martin							